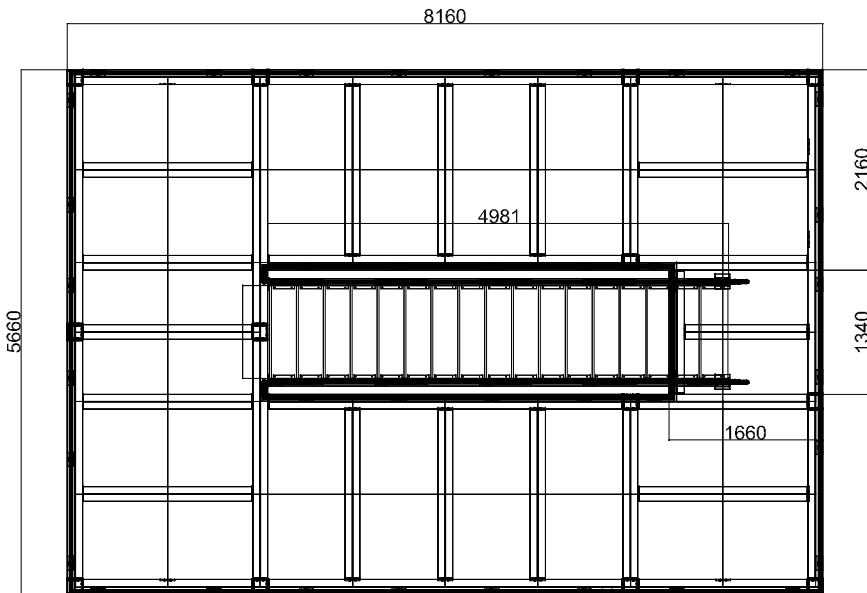
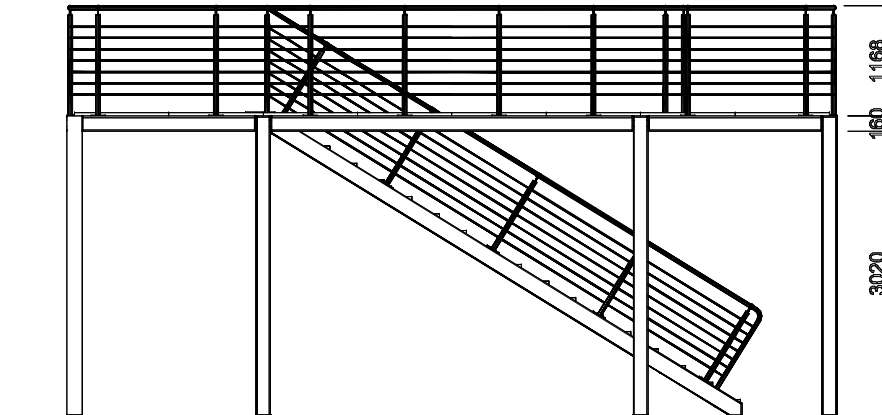


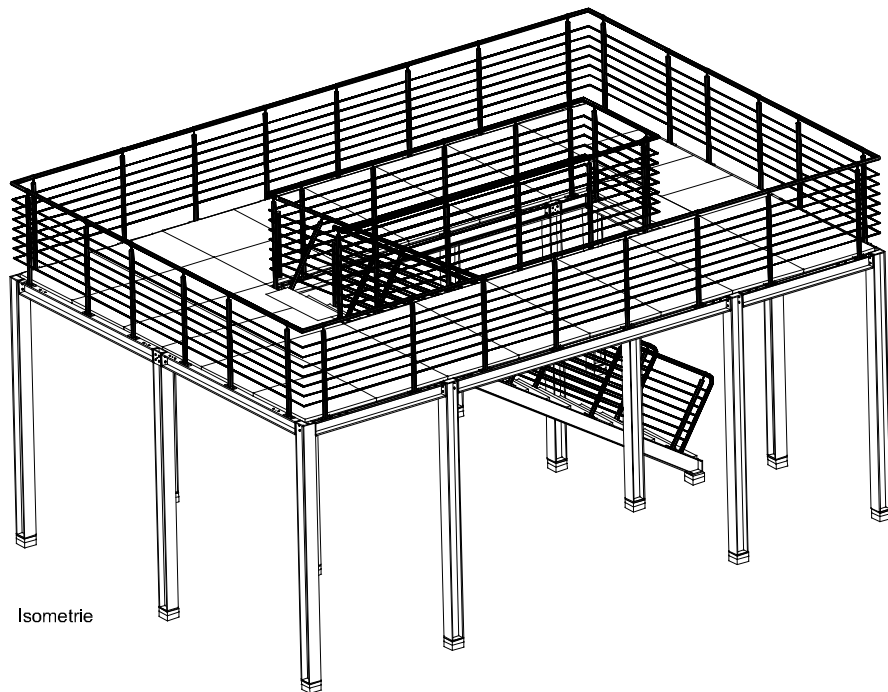
DOPPELSTOCK160



Grundriss



Seitenansicht



Isometrie

Doppelstock 160 Basisversion 08

Miete 17336.- € exkl. MwSt

Abmessungen:

Fläche: 40,37 m²
Treppe: 5,78 m²
Bauhöhe: OK Stahl 3,18m

Besonderheit:

einläufige Treppe innerhalb der
Topdeckfläche

inklusive:

- Treppenanlage
- Edelstahl - Handlauf
- Edelstahl - Knieleisten
- 40mm Spanboden
- Rollkanten
- Auf- und Abbau
- Statik

exklusiv:

- Prüfstatik und Transport
- Licht und Strom